

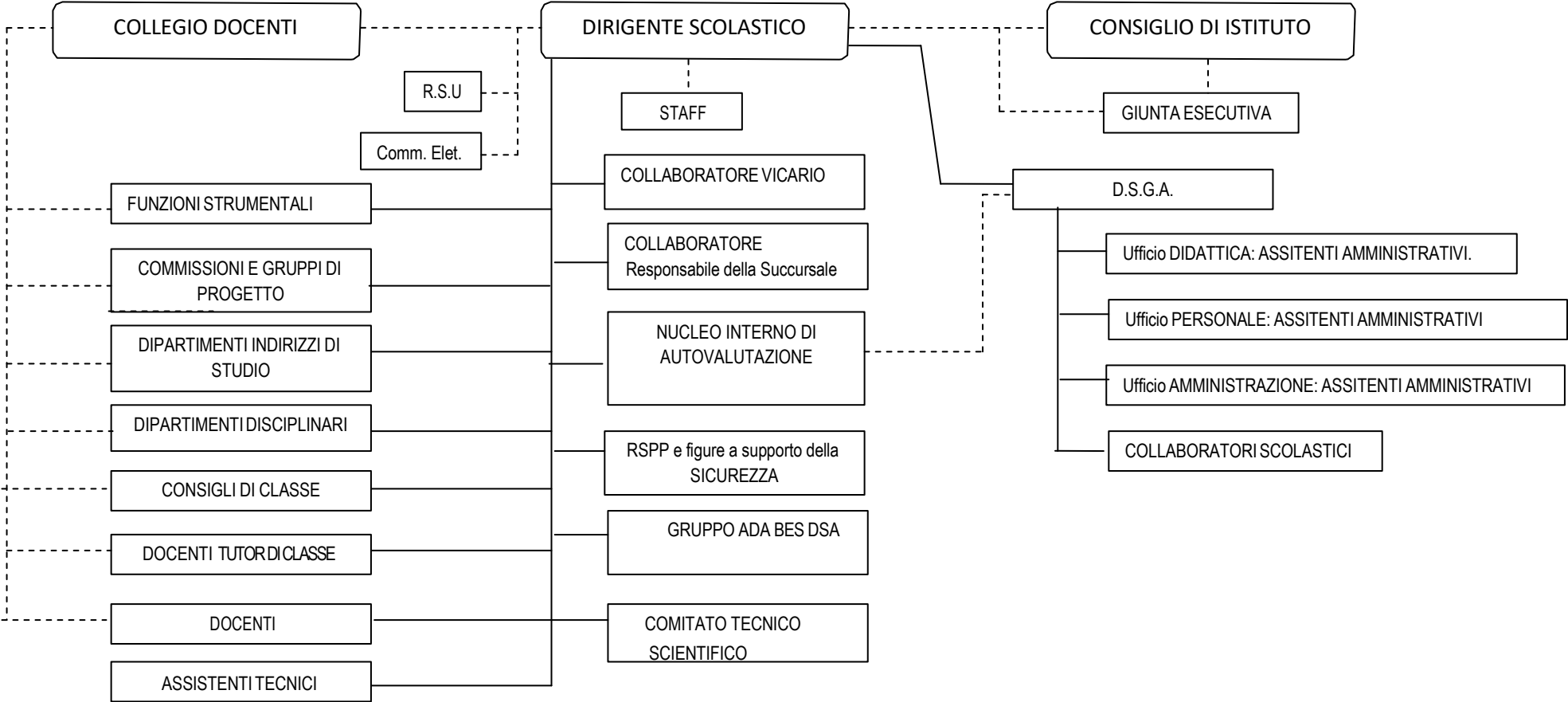


LICEO ARTISTICO | LICEO LINGUISTICO | LICEO DELLE SCIENZE UMANE BASE | LICEO DELLE SCIENZE UMANE ECONOMICO-SOCIALE
ELETTROTECNICA ED ELETTRONICA | MECCANICA MECCATRONICA ED ENERGIA | CONDUZIONE DEL MEZZO NAVALE | CONDUZIONE DI APPARATI E IMPIANTI MARITTIMI
COSTRUZIONI AMBIENTE E TERRITORIO
PERCORSI DI ISTRUZIONE PER ADULTI

ORGANIGRAMMA



ORGANIGRAMMA



ORGANIGRAMMA

ORGANISMO	MANSIONI	ELEGGE, E' ELETTO, NOMINA	DIPENDENZA GERARCHICA E/O FUNZIONALE	RIFERISCE// HA RELAZIONI CON.
DIRIGENTE SCOLASTICO	<p>Legale rappresentante dell'Istituto art. 25 del DLgs 165/2001. Assicura la gestione unitaria dell'istruzione.</p> <p>E' responsabile della gestione delle risorse finanziarie e strumentali.</p> <p>E' responsabile del risultato del servizio.</p> <p>E' titolare delle relazioni sindacali.</p> <p>Adotta provvedimenti di gestione delle risorse e del personale.</p> <p>Organizza l'attività scolastica secondo i criteri di efficienza e di efficacia formativa.</p> <p>E' datore di lavoro per la sicurezza del personale e degli alunni.</p> <p>Coordina e impartisce disposizioni al DSGA per il funzionamento dell'attività amministrativa.</p>	<p>Stipula i contratti individuali di lavoro del personale docente e Ata.</p> <p>Individua i due docenti a cui affidare attività di collaborazione.</p> <p>Predisporre, sulla base delle proposte degli OO.CC., il Piano annuale delle attività e i conseguenti impegni dei docenti che possono prevedere attività aggiuntive.</p> <p>Attribuisce gli incarichi specifici al personale Ata.</p>	<p>Dipendenza gerarchica da Direttore Regionale USR Puglia.</p>	<p>Ha relazioni dirette con i suoi collaboratori, lo staff e le Funzioni Strumentali. Recepisce e stimola il lavoro di tutte le commissioni. Riferisce al Consiglio d'Istituto.</p> <p>Recepisce le istanze dei genitori e degli studenti. Ha relazioni e collaborazioni con Enti, Istituzioni a livello locale e nazionale.</p>

ORGANIGRAMMA

ORGANISMO	MANSIONI	ELEGGE, E' ELETTO, NOMINA	DIPENDENZA GERARCHICA E/O FUNZIONALE	RIFERISCE// HA RELAZIONI CON.
COLLEGIO DOCENTI	<p>E' composto da tutti i Docenti e presieduto dal Dirigente Scolastico.</p> <p>Elabora e approva il Piano dell'offerta formativa.</p> <p>Imposta tutta l'attività didattica della Scuola Si articola in Commissioni diverse anche di carattere permanente per seguire le varie attività o i progetti dell'Istituto.</p> <p>Valuta annualmente il lavoro delle Funzioni Strumentali, delle commissioni di lavoro e dei gruppi di progetto; delibera le adozioni dei libri di testo; delibera il piano annuale di formazione.</p> <p>Adotta o promuove nell'ambito delle proprie competenze iniziative di sperimentazione; elegge i suoi rappresentanti nel consiglio di circolo o di istituto; elegge i docenti che fanno parte del comitato per la valutazione del servizio del personale docente.</p> <p>Nell'adottare le proprie deliberazioni il Collegio Docenti tiene conto delle eventuali proposte e pareri dei consigli di classe.</p>	<p>Individua le Funzioni Strumentali e i relativi settori di competenza.</p> <p>Elegge il Comitato di Valutazione.</p>	<p>E' organo sovrano e impegna con le proprie deliberazioni lo stesso Dirigente Scolastico.</p>	<p>Dirigente Scolastico</p> <p>Commissioni e gruppi di lavoro che relazionano al Collegio sulla propria attività.</p> <p>Funzioni Strumentali che relazionano al collegio sulla propria attività.</p>

ORGANIGRAMMA

ORGANISMO	MANSIONI	ELEGGE, E' ELETTO, NOMINA	DIPENDENZA GERARCHICA E/O FUNZIONALE	RIFERISCE// HA RELAZIONI CON.
CONSIGLIO DI ISTITUTO	<p>Dà gli indirizzi generali e indica le scelte generali di gestione e amministrazione finalizzati al PTOF.</p> <p>Adotta il PTOF elaborato dal Collegio Docenti.</p> <p>Pianifica tutta l'attività economica della Scuola attraverso il documento di programmazione annuale. Approva il Conto Consuntivo; approva la ripartizione del Fondo di Istituzione Scolastica.</p> <p>E' costituito da diciannove componenti: il Dirigente scolastico membro di diritto, 8 rappresentanti degli insegnanti, 4 rappresentanti dei genitori, 4 rappresentanti degli studenti, 2 rappresentanti del personale non insegnante eletti ogni tre anni.</p> <p>E' presieduto da uno dei rappresentanti dei genitori eletto nella prima riunione dopo l'avvenuto insediamento.</p>	<p>E' eletto dalle diverse componenti in base alla legge sui decreti delegati.</p>	<p>E' organo sovrano e impegna lo stesso Dirigente Scolastico con le proprie deliberazioni.</p>	<p>E' in stretta relazione con la Giunta.</p> <p>Ha relazioni a vario titolo con Dirigente Scolastico con il Collegio Docenti e l'ufficio di segreteria.</p>

ORGANIGRAMMA

ORGANISMO	MANSIONI	ELEGGE, E' ELETTO, NOMINA	DIPENDENZA GERARCHICA E/O FUNZIONALE	RIFERISCE// HA RELAZIONI CON.
GIUNTA ESECUTIVA	La giunta esecutiva del Consiglio di Istituto è costituita da quattro membri eletti (1 docente, 1 non docente, 1 genitore, 1 studente) dal Dirigente Scolastico e dal DSGA. La giunta esecutiva: <ul style="list-style-type: none">- Predispone il piano annuale (Bilancio preventivo) e Conto Consuntivo.- Prepara i lavori del Consiglio, fermo restando il diritto di iniziativa dello stesso.	E' eletta dal Consiglio di Istituto tra i suoi componenti.	E' presieduta dal Dirigente Scolastico e lavora in coerenza con le necessità e le indicazioni del Consiglio d'Istituto.	Consiglio d'Istituto

ORGANIGRAMMA

ORGANISMO	MANSIONE	ELEGE, E' ELETTO NOMINA	DIPENDENZA GERARCHICA E/O FUNZIONALE	RIFERISCE// HA RELAZIONI CON...
STAFF	E' composto dal Dirigente Scolastico, dai due collaboratori, da 4 docenti e dal Direttore Servizi Generali Amministrativi.	Collaboratori Vicari e docenti sono nominati dal Dirigente Scolastico.	Dirigente Scolastico Collegio Docenti	Collabora con il Dirigente Scolastico alla direzione e gestione della vita di Istituto, fatte salve le singole competenze di legge.
COLLABORATORE VICARIO	Sostituisce Il Dirigente Scolastico in caso di assenza, svolge inoltre funzioni delegate, come responsabile della gestione della sede centrale per le attività che annualmente vengono previste in apposita Delega.	E' nominato dal Dirigente Scolastico	Dirigente Scolastico	Dirigente Scolastico Ha relazioni con tutte le componenti della scuola ed eventuali componenti esterne.
COLLABORATORE E RESPONSABILE DELLA SUCCURSALE	Il secondo collaboratore è responsabile della succursale per tutti gli aspetti che il dirigente ritiene annualmente di delegare.	E' nominato dal Dirigente Scolastico	Dirigente Scolastico	Dirigente Scolastico Ha relazioni con tutte le componenti della scuola ed eventuali componenti esterne.

ORGANIGRAMMA

ORGANISMO	MANSIONI	ELEGGE, E' ELETTO, NOMINA	DIPENDENZA GERARCHICA E/O FUNZIONALE	RIFERISCE // HA RELAZIONI CON...
NUCLEO INTERNO DI AUTOVALUTAZIONE	Collabora con il Dirigente Scolastico per progetti condivisi di autovalutazione. Predispone questionari per gli alunni, le famiglie, i docenti, il personale A.T.A. Redige il RAV. Elabora un piano delle attività per progettare le azioni di miglioramento della qualità del servizio da proporre al Collegio dei docenti.	E' designato dal Dirigente Scolastico	Dirigente Scolastico	Riferisce al Dirigente Scolastico.

ORGANIGRAMMA

ORGANISMO	MANSIONI	ELEGGE, E' ELETTO, NOMINA	DIPENDENZA GERARCHICA E/O FUNZIONALE	RIFERISCE // HA RELAZIONI CON...
RSPP	<p>Ha responsabilità su tutte le questioni connesse alla sicurezza dell'Istituto. Coadiuvare il Dirigente Scolastico nelle relazioni con l'Ente locale o con altri organismi ai fini della sicurezza. Coordina e stimola il lavoro dei responsabili della sicurezza. Partecipa alla riunione annuale. Aggiorna il Documento Valutazione dei Rischi. Aggiorna il Piano di Emergenza. Aggiorna l'Organigramma della Sicurezza. Aggiorna, quando necessario, il DUVRI.</p>	<p>E' designato dal Dirigente Scolastico attraverso stipula di contratto e/o nomina.</p>	<p>Dirigente Scolastico</p>	<p>Ha relazioni con gli altri responsabili della sicurezza delle singole sedi. Imposta e segue il lavoro di preparazione sulla sicurezza.</p>

ORGANIGRAMMA

ORGANISMO	COMPOSIZIONE E MANSIONE	ELEGGE, E' ELETTO, NOMINA	DIPENDENZA GERARCHICA E/O FUNZIONALE	RIFERISCE // HA RELAZIONI CON...
GRUPPO ADA DSA BES	Dirigente Scolastico Insegnanti sostegno Coordinatori di classe Educatrici Distribuzione organico di sostegno, valutazione dei casi Predisposizione organico di diritto Valutazione anno scolastico Valutazioni eventuali problematiche emerse e predisposizione interventi.	E' eletto dal Collegio Docenti e nominato dal Dirigente Scolastico.	Dirigente Scolastico Collegio Docenti	Dirigente Scolastico Collegio Docenti ASL UST - Foggia

ORGANISMO	COMPOSIZIONE e MANSIONE	ELEGGE, E' ELETTO, NOMINA	DIPENDENZA GERARCHICA E/O FUNZIONALE	RIFERISCE // HA RELAZIONI CON...
COMITATO TECNICO SCIENTIFICO	Direttori dipartimenti Rafforza il raccordo sinergico tra gli obiettivi educativi della scuola, le innovazioni della ricerca scientifica e tecnologica, le esigenze del territorio e i fabbisogni professionali espressi dal mondo del lavoro.	Nomina del Dirigente Scolastico.	Dirigente Scolastico	Dirigente Scolastico

ORGANIGRAMMA

ORGANISMO	COMPOSIZIONE E MANSIONE	ELEGGE, E' ELETTO, NOMINA	DIPENDENZA GERARCHICA E/O FUNZIONALE	RIFERISCE // HA RELAZIONI CON...
RSU	E' la rappresentanza sindacale dei lavoratori della scuola. Ha diritto all'informazione preventiva su diverse tematiche e all'informazione successiva sulle stesse materie e su altre questioni. E' titolare della contrattazione integrativa d'Istituto.	E' eletta da tutti i lavoratori della Scuola.	nessuna dipendenza.	Ha relazioni con il Dirigente Scolastico che può essere coadiuvato dai suoi collaboratori e da altre figure specifiche. Riferisce ai lavoratori con assemblee regolarmente convocate. Con i sindacati territoriali.

ORGANISMO	COMPOSIZIONE e MANSIONE	ELEGGE, E' ELETTO, NOMINA	DIPENDENZA GERARCHICA E/O FUNZIONALE	RIFERISCE // HA RELAZIONI CON...
COMMISSIONE ELETTORALE	E' composta da: 1 rappresentante dei docenti 1 rappresentante del personale ATA 1 rappresentante dei genitori 1 rappresentante degli studenti. Predispone le attività previste per l'indizione delle elezioni Organi Collegiali	Dirigente scolastico su indicazione del Consiglio di Istituto.	Dirigente Scolastico	/

ORGANIGRAMMA

ORGANISMO	COMPOSIZIONE E MANSIONE	ELEGGE, E' ELETTO, NOMINA	DIPENDENZA GERARCHICA E/O FUNZIONALE	RIFERISCE // HA RELAZIONI CON...
FUNZIONI STRUMENTALI GRUPPI DI LAVORO E COMMISSIONI	<p>Sono finalizzati a seguire aree fondamentali del PTOF quali:</p> <ul style="list-style-type: none"> - la Gestione del PTOF stesso - il sostegno agli alunni, - i rapporti con l'esterno - il sostegno al lavoro dei docenti. <p>In esecuzione del Ptof e come articolazioni particolari del Collegio Docenti curano la realizzazione di progetti o seguono determinati settori nei quali sia necessario un impegno suppletivo.</p>	<p>Sono individuati, tramite delibera, dal Collegio dei Docenti, che definisce i criteri di attribuzione, il numero e i fruitori. Sono nominati dal Dirigente Scolastico.</p>	<p>Dipendono gerarchicamente dal Dirigente Scolastico e funzionalmente dal Collegio dei Docenti.</p>	<p>Riferiscono al Dirigente Scolastico e al Collegio dei Docenti. Fanno una relazione annuale del proprio lavoro al Collegio dei Docenti. Hanno relazioni con Commissioni o con Gruppi di lavoro e con soggetti esterni. Riferiscono sistematicamente al Dirigente Scolastico ed al Collegio Docenti della propria attività.</p>

ORGANIGRAMMA

ORGANISMO	COMPOSIZIONE E MANSIONE	ELEGGE, E' ELETTO, NOMINA	DIPENDENZA GERARCHICA E/O FUNZIONALE	RIFERISCE // HA RELAZIONI CON...
<p>DIPARTIMENTI INDIRIZZI DI STUDIO e DIPARTIMENTI DISCIPLINARI</p>	<p>Ciascun dipartimento è formato da tutti i docenti delle discipline specificate e la partecipazione ai lavori degli stessi è obbligo contrattuale, secondo la disciplina in vigore.</p> <p>I dipartimenti, ciascuno nel proprio specifico disciplinare e lavorando eventualmente in sub-dipartimenti, hanno compiti di ricerca, sperimentazione e sviluppo e traducono operativamente il paradigma didattico del PtOF.</p> <p>Un docente, eletto annualmente dal Dipartimento lo coordina assumendo le attribuzioni di Coordinatore di Dipartimento. La Funzione Strumentale per i Dipartimenti nella prospettiva di autovalutazione d'Istituto e rendicontazione (D. Lgs. 150/2009), concorda a inizio anno col Dirigente Scolastico un piano di lavoro sul quale relaziona analiticamente a fine anno al Dirigente Scolastico stesso e al Collegio docenti.</p>	<p>Sono articolazioni funzionali del Collegio Docenti.</p>	<p>Dirigente Scolastico Collegio docenti</p>	<p>Dirigente scolastico Collegio Docenti Direttore dei Servizi Generali Amministrativi Ufficio di Segreteria</p>

ORGANIGRAMMA

ORGANISMO	COMPOSIZIONE E MANSIONE	ELEGGE, E' ELETTO, NOMINA	DIPENDENZA GERARCHICA E/O FUNZIONALE	RIFERISCE // HA RELAZIONI CON...
CONSIGLI DI CLASSE	Sono costituiti dai docenti di una classe, da due rappresentanti dei genitori e da due rappresentanti degli studenti. Applicano le indicazioni didattiche elaborate dal Collegio e dai dipartimenti, traducendole in esperienze didattico educative, trasversali alle singole discipline, per il raggiungimento di conoscenze, competenze e capacità adeguate al gruppo classe. Recepiscono le iniziative curriculari ed extracurricolari proposte dalle commissioni che ritiene coerenti con la propria programmazione.	Le componenti dei genitori sono elette da tutti i genitori della classe, le componenti degli studenti sono elette dagli studenti della classe.	Rispondono al Dirigente Scolastico del proprio operato.	Hanno relazione con Dirigente Scolastico, con docenti, studenti, genitori e talora con soggetti esterni. Fanno proposte al Collegio Docenti (libri di testo) e al Consiglio di Istituto (viaggi istruzione).
DOCENTI	Svolgono la propria attività didattica nelle diverse articolazioni e ne sono responsabili.	Sono nominati dall'Amministrazione centrale.	Dirigente Scolastico	Hanno relazione con Dirigente Scolastico, con docenti, studenti, genitori e talora con soggetti esterni. Fanno proposte al Collegio Docenti e al Consiglio di Istituto.

ORGANIGRAMMA

ORGANISMO	COMPOSIZIONE E MANSIONE	ELEGGE, E' ELETTO, NOMINA	DIPENDENZA GERARCHICA E/O FUNZIONALE	RIFERISCE // HA RELAZIONI CON...
DOCENTI TUTOR DI CLASSE	Coordinano i Consigli di classe, le Commissioni, i Gruppi di lavoro.	Sono nominati dal Dirigente Scolastico su indicazione del Collegio Docenti.	Dipendono gerarchicamente dal Dirigente Scolastico e funzionalmente dallo stesso Collegio dei Docenti.	Hanno relazione con Dirigente Scolastico, con docenti, studenti, genitori e talora con soggetti esterni. Fanno proposte al Collegio Docenti e Consiglio di Istituto.
ASSISTENTI TECNICI	Supportano i docenti nelle attività di laboratorio Si prendono cura delle attrezzature di laboratorio. Effettuano la sorveglianza nei laboratori. Possono essere assegnate loro funzioni particolari in determinati settori.	Sono coordinati dal Dirigente Scolastico o per delega dal Direttore Servizi Generali Amministrativi.	Dirigente Scolastico	Dirigente Scolastico e Direttore Servizi Generali Amministrativi. Componenti scolastiche. Altri soggetti esterni.

ORGANIGRAMMA

ORGANISMO	COMPOSIZIONE E MANSIONE	ELEGGE, E' ELETTO, NOMINA	DIPENDENZA GERARCHICA E/O FUNZIONALE	RIFERISCE // HA RELAZIONI CON...
DIRETTORE SERVIZI GENERALI E AMMINISTRATIVI	<p>Svolge attività lavorativa di rilevante complessità e avente anche rilevanza esterna.</p> <p>Nel rispetto della direttiva impartita dal Dirigente Scolastico, sovrintende, con autonomia operativa, ai servizi generali amministrativo-contabili e ne cura l'organizzazione svolgendo funzioni di coordinamento, promozione delle attività e verifica dei risultati conseguiti dal personale Ata.</p> <p>L'espletamento delle funzioni sarà volto ad assicurare l'unitarietà della gestione dei servizi amministrativi e generali in coerenza con il Piano dell'Offerta Formativa,</p> <p>Svolge con autonomia operativa e responsabilità diretta attività di istruzione, predisposizione e formalizzazione degli atti amministrativi e contabili;</p> <p>E' funzionario delegato, ufficiale derogante e consegnatario dei beni immobili.</p> <p>Esegue i compiti previsti dal DI 44/2001.</p>	<p>Formula una proposta di piano dell'attività inerente le modalità e lo svolgimento delle prestazioni del personale Ata.</p>	<p>Dipende dal Dirigente Scolastico a cui risponde del proprio operato nel rispetto delle direttive assegnate.</p> <p>Predispone apposita relazione per il Consiglio di Istituto entro il 30/06.</p>	<p>Ha relazioni con: Dirigente Scolastico Collaboratori del Dirigente Scolastico Personale Ata. Docenti referenti di progetti, di commissioni. Vari fornitori e soggetti esterni.</p>

ORGANIGRAMMA

ORGANISMO	COMPOSIZIONE E MANSIONE	ELEGGE, E' ELETTO, NOMINA	DIPENDENZA GERARCHICA E/O FUNZIONALE	RIFERISCE // HA RELAZIONI CON...
ASSISTENTI AMMINISTRATIVI	Eseguono attività lavorativa richiedente specifica preparazione professionale e capacità di esecuzione delle procedure anche con l'utilizzazione di strumenti di tipo informatico. Hanno autonomia operativa con margini valutativi nella predisposizione, istruzione e redazione degli atti amministrativo-contabili della istituzione scolastica e educativa, nell'ambito delle direttive e delle istruzioni ricevute.	Graduatorie Provinciali. Sono utilizzati da Direttore Servizi Generali Amministrativi e dal Dirigente Scolastico secondo i parametri fissati dalla legge.	Direttore Servizi Generali Amministrativi	Dirigente Scolastico e Direttore Servizi Generali Amministrativi. Hanno relazioni anche con docenti, genitori e alunni.
COLLABORATORI SCOLASTICI	Eseguono nell'ambito di specifiche istruzioni e con responsabilità connessa alla corretta esecuzione del proprio lavoro, attività caratterizzata da procedure ben definite che richiedono preparazione professionale non specialistica. Sono addetti ai servizi generali della scuola con compiti di accoglienza e di sorveglianza nei confronti degli alunni e del pubblico; di pulizia e di carattere materiale inerenti l'uso dei locali, degli spazi scolastici e degli arredi; di vigilanza sugli alunni, di custodia e sorveglianza generica sui locali scolastici, di collaborazione con i docenti.	Sono utilizzati dal Direttore Servizi Generali Amministrativi e dal Dirigente Scolastico secondo i parametri fissati dalla legge e dal CCNL.	Direttore Servizi Generali Amministrativi	Dirigente Scolastico e Direttore Servizi Generali Amministrativi. Hanno relazioni anche con tutte le componenti scolastiche e con il pubblico.